



CCAS DE GIROMAGNY



# Analyse des Besoins Sociaux

Questionnaire : « *A vous la parole* »

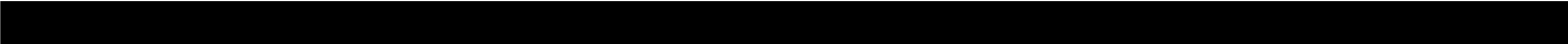
*mars à mai 2021*

---

- Restitution -

Conseil d'administration du CCAS

9 juin 2021



## Une enquête quantitative:

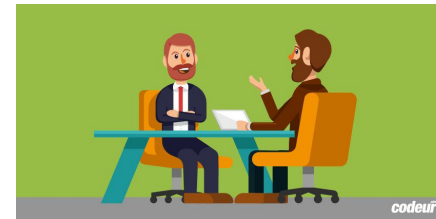
**222** réponses



**81** réponses en ligne au Collège



Au total **303** répondants



# PROFIL DES REpondANTS

---

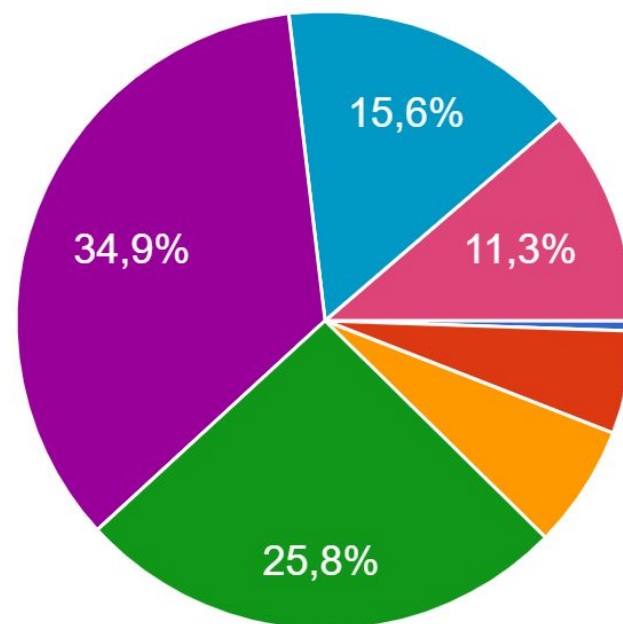
- Tranches d'âge les plus représentatives 50-64 ans (34,9 %) et 35-49 ans (25,8%)



54.3%



45.7%



# PROFIL DES REpondANTS

---

-**53.6%** d'actifs, 

-**32.2%** de retraités, 

-**7.1%** à la recherche d'un emploi,

-**3.3%** des invalides (ne peut travailler)

-**2.7%** d'étudiants,

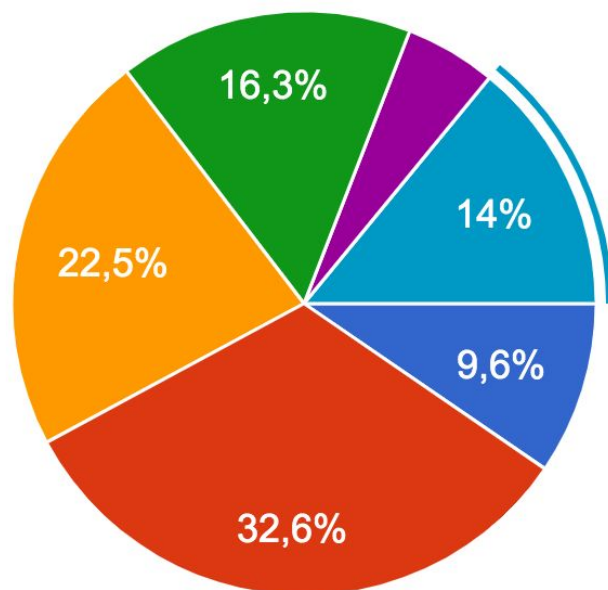


-**1.1%** en disponibilité, congé parental



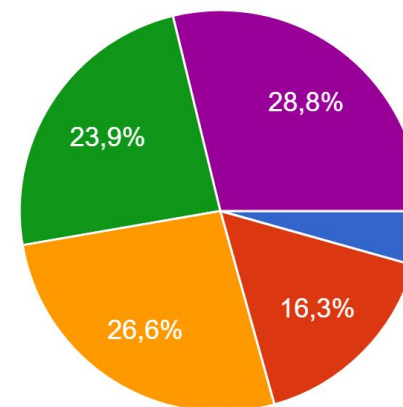
# Dans quels quartiers habitent-ils ?

---



- Les Fougerêts
- Centre Ville
- Quartier des Vosges et du Rosemont
- Saint Pierre / rue des sources / casernes
- Phanitor
- Près Heyd

Depuis combien de temps ?



- Moins de 6 mois
- 6 mois à 2 ans
- 2 ans à 10 ans
- 10 ans à 20 ans
- Plus de 20 ans

# Satisfaction par rapport au cadre de vie ?

---

**78.9%** des habitants déclarent que leur cadre de vie (quartier, logement, tranquillité...) leur conviennent.

**21,1 %** répondent non ; ils évoquent :

- **42 %** des problèmes de circulation, stationnement
- **31 %** trop de bruit
- **17 %** l'entretien et la propreté
- **14 %** les incivilités



# LES PRINCIPALES INQUIETUDES

---



- **45.5 %** : sécurité des biens et des personnes,
- **38,7 %** : la santé,
- **29.8 %** : le pouvoir d'achat,
- **29.7 %** : les problèmes d'environnement

# VIE A GIROMAGNY

---

- **13,2 %** ont pour projet de déménager (51,2 % dans une autre commune du département ; 33,3 % à Giromagny)



Ils apprécient (dans l'ordre décroissant)

- Le fleurissement
- La piste cyclable
- Le marché du samedi matin
- La vie associative



# VIE A GIROMAGNY

---

Pour les personnes en activité qui ont la possibilité de télé-travailler :

- **11,6 %** sont intéressés par un espace de travail partagé
- **37,2 %** pas pour l'instant

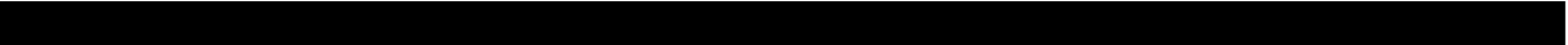


Mutuelle :

- **23,6 %** sont intéressés par une mutuelle négociée au niveau communal,
- **35,6 %** pas pour l'instant

# BENEVOLAT

---

- **21 %** sont intéressés pour apporter un concours temporaire et gratuit à la commune en lien avec leurs motivations et compétences
  - **51 %** pas pour l'instant
- 

# VIE A GIROMAGNY

---



Ce qui est apprécié (par ordre décroissant)

- L'environnement, la nature,
- La proximité des services et commerces
- Le marché du samedi matin
- La vie associative
- Les infrastructures
- Une petite ville à la campagne

# VIE A GIROMAGNY

---



Ce qui est à améliorer (par ordre décroissant)

- La circulation et la signalétique
- La propreté,
- L'animation,
- La voirie (accessibilité et détérioration),
- Les commerces,
- Le déneigement,
- La sécurité,
- La concertation,
- Désenclavement
- Rénovation (l'habitat, les fontaines)
- Politique famille
- Service d'aide aux personnes vulnérables

# DEPLACEMENTS

---

La majorité des habitants de Giromagny avec **60.2%** sont prêts à modifier leurs déplacements pour privilégier la marche et/ou le vélo contre 22.2% qui ne le souhaitent pas pour l'instant et 17.6% qui disent non

Chez les jeunes collégiens (plusieurs réponses possible)

- **75.3%** se déplacent en transport en commun,
- **58%** se déplacent en voiture,
- **53.1%** se déplacent à pied,
- **37%** se déplacent en vélo,
- **7.4%** se déplacent autrement



# ACTIVITES DE LOISIRS

---

Une activité sportive, artistique et culturelle est pratiquée par **63 %** de habitants :

-52% activité sportive,

-15.8% activité culturelle,

-10.5% activité artistique



# PROPOSITIONS D'ESPACES, SERVICES A CREER

---

Oui pour **51,6 %** des répondants

- Lieux d'accueil pour favoriser la convivialité : **20 %**
- Camping, aire camping car, tables pique nique : **17 %**
- Magasins spécialisés (maroquinerie) et discount : **17 %**
- Equipements sportifs (piscine, skate, city, parcours vita) : **15 %**
- Marché nocturne, halle : **7 %**
- Police municipale : **7 %**
- Aide aux personnes vulnérables : **3 %**
- Ouverture plus large des horaires des services publics : **3 %**

# COMMUNICATION

---



**60.8%** des répondants consultent le site Internet de Giromagny

## Les rubriques consultées :

- 68.8%**: « Votre Mairie »,
- 41.3%**: « Découvrir Giromagny »,
- 37.6%**: « Sports, loisirs et culture »,
- 30.3%**: « Urbanisme, revitalisation et économie, »
- 27.5%**: « Social et Santé »,
- 19.3%** : « Jeunesse et Education »



# ACTION SOCIALE

---



En cas de difficultés sociales,

- **44.4%** des répondants font d'abord appel à leur entourage,
- **33.3%** à la Mairie (CCAS),
- **17%** au Service de l'Etat,
- **11.8%** à l'Espace des Solidarités Départementales (ESD),
- **10.5%** au Service du Conseil Départemental (personnes âgées et/ ou en situation de handicap)
- **10.5%** font appel à un autre service
  
- **61 %** ne savent pas que le CCAS a recruté un agent social (20 personnes sur 174 souhaitent un rendez-vous)

# JEUNESSE (élèves du collège)

---

**Les activités proposées pour les jeunes sont pour :**

**-39.5%** nombreuses et variées,

**70%** pratiquent une activité sportive, **14%** pratique une activité artistique et **6.3%** pratiquent une activité culturelle pendant leur temps libre.

**60 %** sont adhérents d'un club ou association (dont 55,6 % à Giromagny)

**77 %** se disent bien informés des activités se déroulant dans la ville (70,5 % par le bouche à oreille ; les réseaux sociaux 52,5% , le site internet giromagny.fr 39,3 %) plusieurs réponses possibles

# JEUNESSE (élèves du collège)

---

## Suggestions

(par ordre décroissant)

- City stade,
- Cinéma
- Skate parc
- Lieu pour se retrouver
- Piscine



# JEUNESSE (élèves du collège)

---



Ce qui est apprécié :

- Le centre socio-culturel et médiathèque
- Le parc paradis des loups
- Bike park, piste cyclable
- Pouvoir faire du sport



Ce qui est à améliorer:

- Les transports en commun
- Les commerces “abandonnés”
- Un lieu pour se retrouver

# SENIORS

---

**22,7%** séniors n'ont pas de proches à qui faire appel en cas de besoin (soit 25 personnes sur 110 répondants)

**Quelles difficultés rencontrent-ils le plus fréquemment ?**

- **48.3%** l'entretien de leur espace extérieur,
- **37.9%** des difficultés de transports,
- **20.7%** souffrent de solitude,

**100 %** préparent leur repas, **7 %** ont recours à une assistante à domicile, **3,8 %** disposent d'une téléassistance

# SENIORS

---

**53,2 %** des séniors pensent que leur habitat n'est pas adapté aux contraintes liées au vieillissement

**54,8 %** ne connaissent pas la permanence de l'ANAH à la mairie 1 fois par mois.

## ACTIVITES :

**20%** sont intéressés par les activités : sophrologie, ateliers équilibre ; informatique

**54 %** pas pour l'instant



**2,8 %** souhaitent être inscrits sur le registre des personnes vulnérables